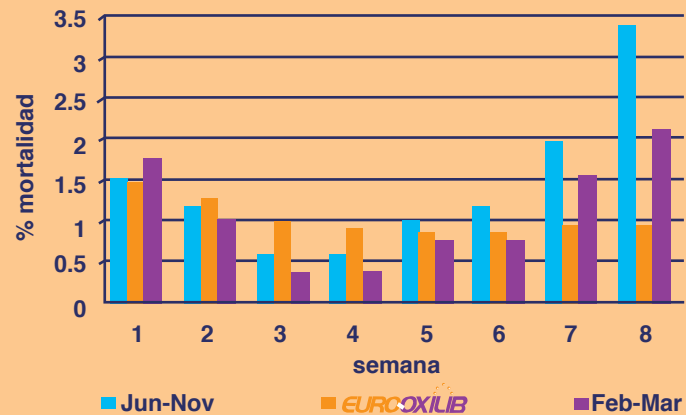


COMPORTAMIENTO PRODUCTIVO 1.5 MILLONES DE POLLOS CON Y SIN EL USO DE EURO-OXILIB EN EL ALTIPLANO MEXICANO.



Pollo de engorda finalizado entre 50-60 días, adicionar al alimento entre 18-35 días de edad a razón de 2 kg por toneladas de alimento.

Pollo de engorda finalizado entre 35-45 días, adicionar al alimento entre 10-21 días de edad a razón de 2 kg por toneladas de alimento.

Es un concepto único de EURO-NUTEC que se adapta a su formulación y condiciones de crianza.

Consulte a nuestros técnicos que le asesorarán en el uso del producto.

Presentación: Sacos de 25 kg



Av. del Marqués No. 32 Fracc. Industrial Bernardo Quintana, El Marqués, Querétaro. C.P. 76240 Tel.: (442) 196 0100 Fax: (442) 196 0101
 ventas@euronutec.com www.euronutec.com

MÁS VIABILIDAD



MÁS KILOS POR PARVADA



EUROOXILIB

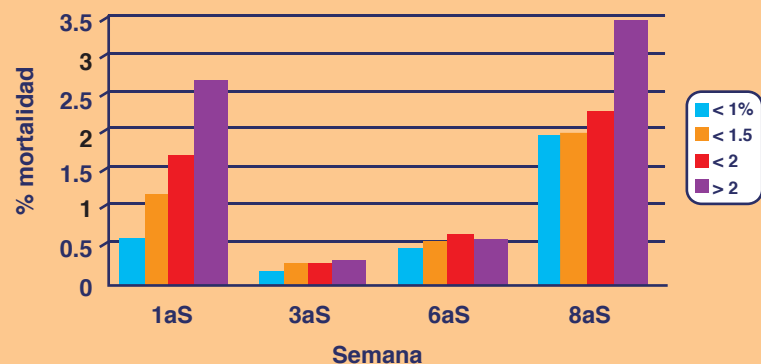
PREMEZCLA ESPECIAL



-0 -0 -0 -0 -0 -0



UN CAMBIO NUTRICIONAL PARA MEJORAR LA SALUD DE LAS AVES.



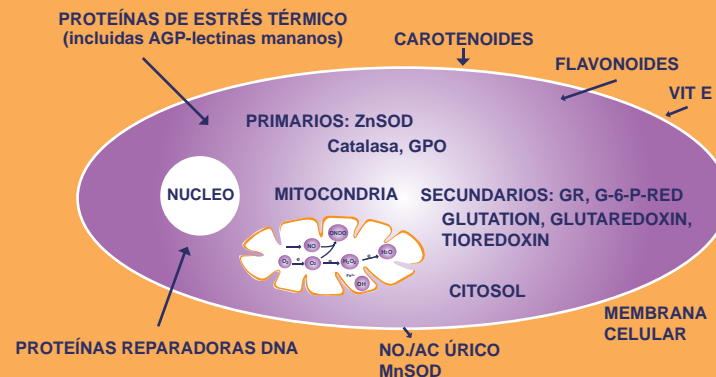
La mortalidad tardía (después de la 5a. semana) es un problema de productividad en la crianza de los pollos de engorda.

Es un problema de causas diversas. Entre las más comunes en México se encuentran:

- Síndrome ascítico
- Enfermedad crónica respiratoria
- Shock térmico
- Retraso de crecimiento

NUTRICIONALMENTE ES POSIBLE INTERVENIR PARA DISMINUIR LOS EFECTOS ECONÓMICOS DE LA MORTALIDAD TARDÍA.

SISTEMA CELULAR ANTIOXIDANTE

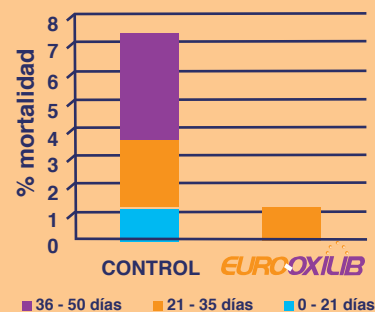


El sistema antioxidante de las células es una mezcla de moléculas que debe actuar en las mitocondrias, el citosol y la membrana para reducir los efectos tóxicos de los radicales libres.

Durante el proceso de crianza, numerosos factores (vacunación, densidad de crianza, temperatura ambiente, entre otros) desencadenan la producción de radicales libres, que si no son eliminados, terminan por dañar las células y desencadenar la muerte del ave.

EUROOXILIB

MORTALIDAD CON Y SIN EL USO DE EURO-OXILIB BAJO CONDICIONES DE ESTRÉS CALÓRICO.



Es una mezcla sinérgica de antioxidantes que utilizada oportunamente, reduce la mortalidad tardía en distintas condiciones de crianza.